

MI CUERPO EN TRANSFORMACIÓN

# ¿Son mis genitales masculinos normales?

PALABRAS CLAVE

genitales | tamaño | pubertad | satisfacción



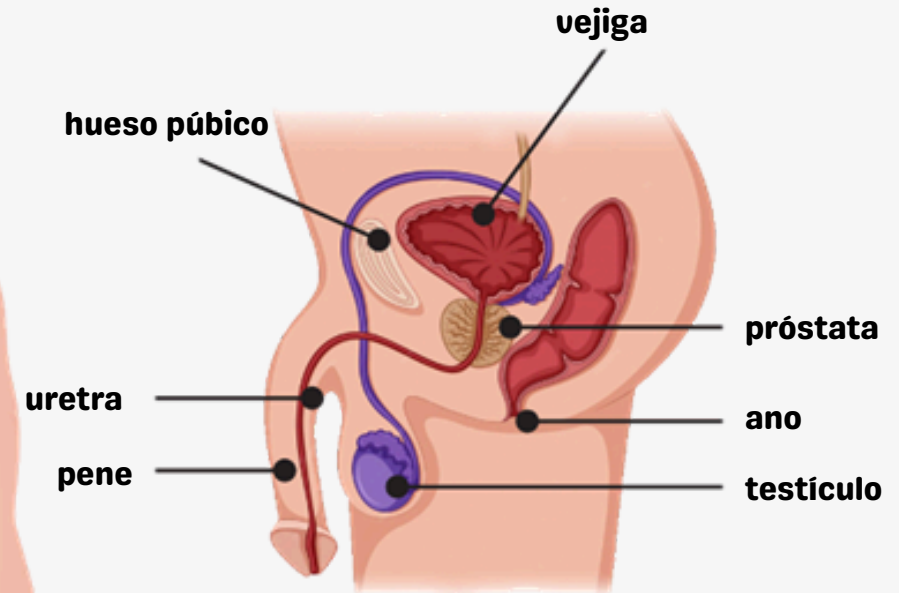
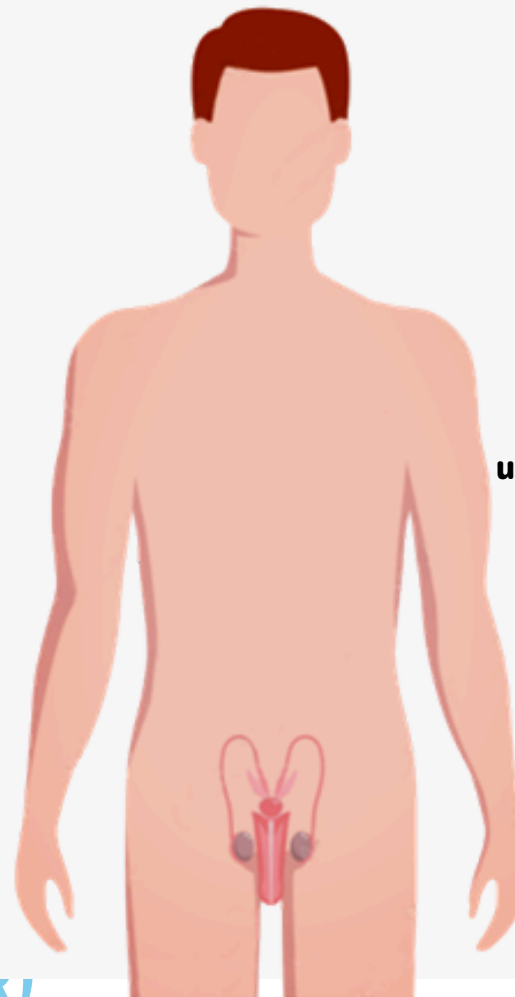
Esta es la pregunta típica que se hacen muchos jóvenes. Por lo tanto, lo primero es lo primero: es importante saber que las formas y tamaños del pene varían. Al igual que no hay una nariz igual, es difícil encontrar dos penes que se vean exactamente iguales.

El **pene** es el órgano reproductor masculino externo, que forma parte del sistema urogenital masculino.

**Los testículos** son órganos masculinos ovalados ubicados en el escroto, justo detrás del pene y justo delante del ano. Por lo general, miden unos 5 centímetros de largo, 3 cm de ancho y 2,5 cm de grosor. Los testículos están protegidos por el **escroto**, que es una bolsa de piel suelta que incluso regula su temperatura.

En su estructura anatómica, el pene se puede distinguir en:

- Raíz
- Eje
- Glándula (cabeza)
- Prepucio (prepucio)
- Frenillo
- Testículos y epidídimos en la base del pene
- Uretra, que corre dentro del pene desde su cuerpo hasta el glándula
- Dos cuerpos cavernosos dentro del pene



## Algunos datos sobre el tamaño del pene

Esta medida es individualmente diversa, y también hay ciertos patrones de tamaño relacionados con razas o grupos étnicos.

El tamaño del pene en estado **flácido** y **erecto** varía significativamente:

- Una **erección** implica una explosión de sangre en el pene, lo que permite que el pene se endurezca. Esto ocurre en el momento de la excitación sexual.
- Un pene flácido, en cambio, se relaciona con que el pene esté en reposo y no estimulado.
- A veces, una erección puede ocurrir sin previo aviso, incluso si no estás excitado, por ejemplo, por la mañana o cuando estás relajado. Si una erección ocurre en un momento inoportuno, recuerda que esto es natural y le sucede a la mayoría de los hombres, especialmente durante la pubertad. ¡No tienes por qué avergonzarte de ello!

Aunque los científicos llevan décadas intentando estimar la longitud media del pene, los resultados varían significativamente en función del método de medición.

En general, se acepta que el pene flácido promedio tiene una longitud de aproximadamente **9,16 cm**, mientras que el estado erecto mide alrededor de **13,12 cm**. La circunferencia media es de unos **9,31 cm** cuando está flácido y de **11,66 cm** cuando está erecto. Un pene erecto típico generalmente se ve recto o puede estar ligeramente curvado hacia arriba.

## Algunos datos sobre la forma del pene

El pene puede estar ligeramente curvado hacia arriba, hacia abajo, y colgar hacia la derecha o hacia la izquierda. Puede ser delgado, grueso, corto, largo y cónico o incluso curvo. ¡Y todo esto es natural! Cuando se trata de los testículos, no siempre cuelgan simétricamente: los hombres más jóvenes pueden encontrar que el testículo izquierdo cuelga más bajo, pero también puede ser al revés.

## Common stereotypes you may hear about male genitalia

Muchos hombres, independientemente de su edad, pueden experimentar un complejo relacionado con el tamaño de su pene y preguntarse si es lo suficientemente grande como para satisfacer a una pareja sexual. Sin embargo, los expertos en la materia, como los sexólogos, argumentan que el tamaño del pene no es relevante para el rendimiento sexual de un hombre. De hecho, el factor más importante que puede influir en la satisfacción es la elección de las técnicas sexuales entre los dos miembros de la pareja.

Todas las personas somos diferentes y las diferencias son totalmente normales e incluso esperadas. La única forma en que los genitales pueden "verse normales" es estando sanos. Por lo demás, mientras los genitales estén sanos, su tamaño y forma no son un problema.

**MI CUERPO EN  
TRANSFORMACIÓN**

