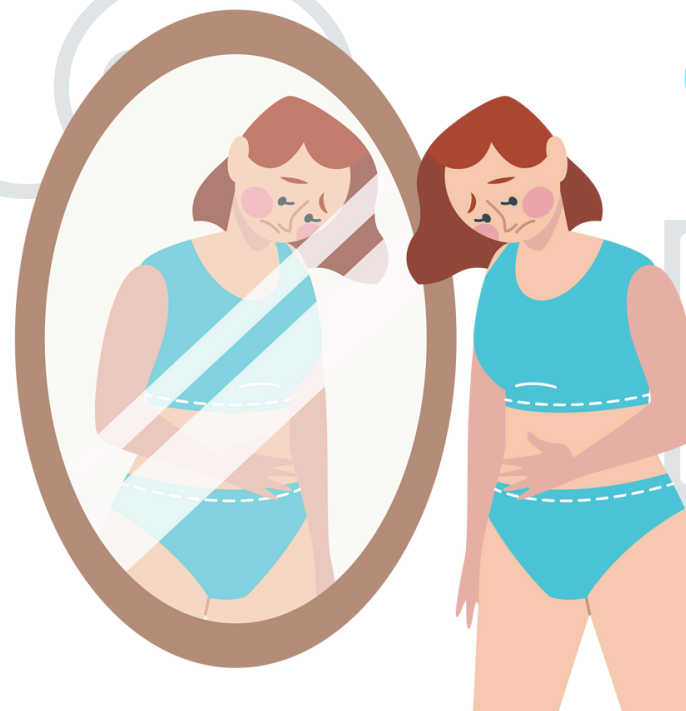


VÁLTOZÓ TESTEM

Normálisan néz ki a női nemi szervem?

KULCSSZAVAK 

nemi szerv | hüvely | erogén zóna



Normális, hogy sok fiatal nő töpreng ezen. De tisztázzuk máris: nincs két egyforma hüvely, ahogy két teljesen egyforma ember sem létezik. Ám léteznek különbségek méretben, formában, akár még színben is, és ez általánosabb, mint sem gondonád. Vágjunk bele!

Néhány tény a hüvely méretéről és formájáról

A vagina henger alakú, egy elülső és hátsó hüvelyfalból áll.

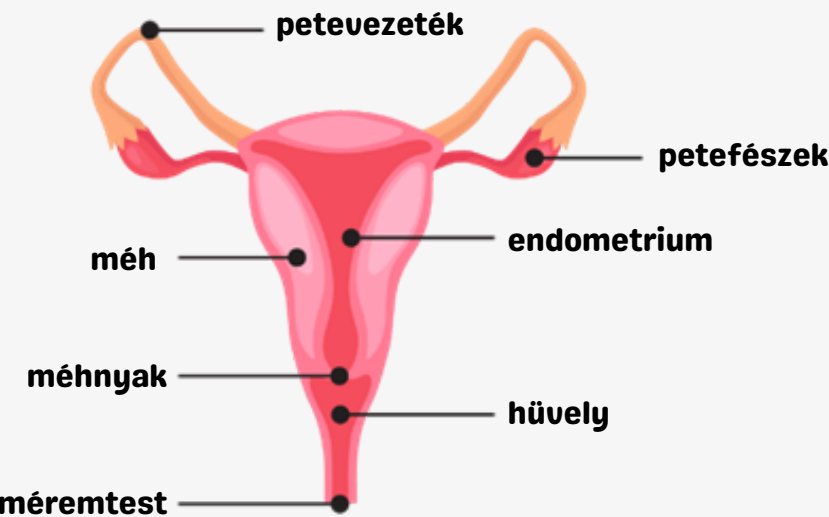
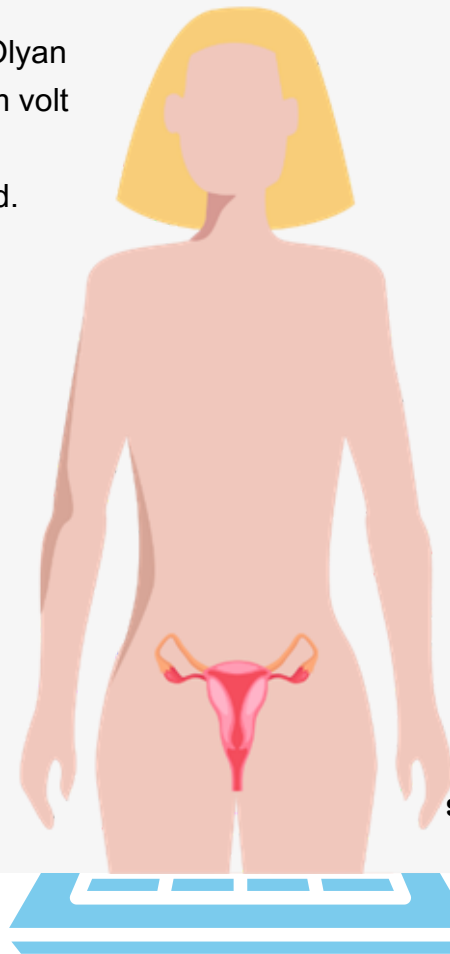
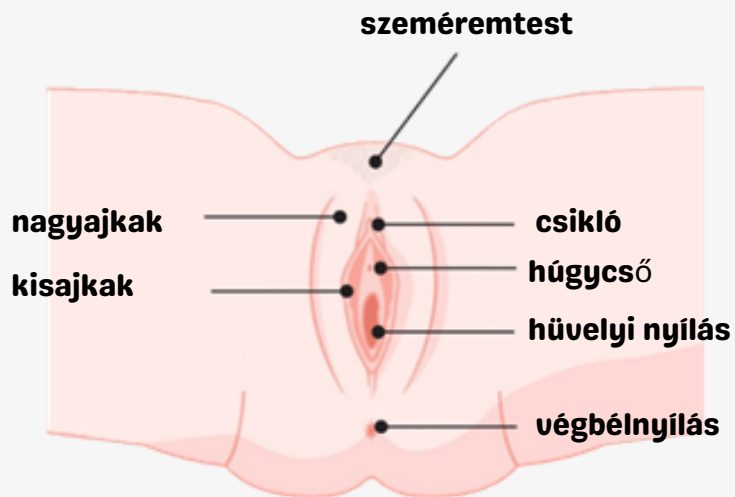
Kíváncsi vagy, hogy mik a legismertebb hüvelytípusok forma és méret szerint? Itt felsoroltam őket a legismertebb nevükkel együtt:

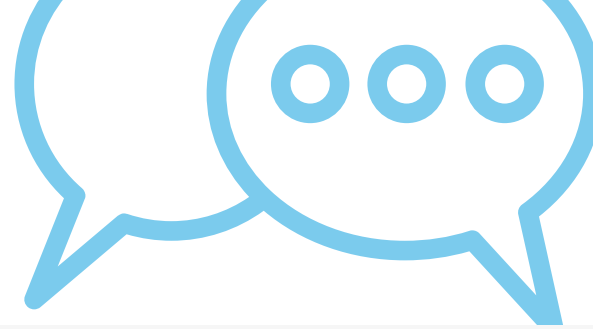
- Kis nagyajkak, kis kisajkak ("**Barbie**")

- Nagy kisajkak, kis nagyajkak ("pillangó")
- Nagy nagyajkak, kis kisajkak ("buci")
- Aszimmetrikus nagyajkak
- Kisajkakat csak részben takaró nagyajkak ("patkó")

- A hüvelyt kívülről a kis- és nagyajkak veszik körül. A hüvely fölött a clitoris (csikló) található, alatta a gát. Olyan fiatal nőknek, akiknek behatolós szexben még nem volt részük, a hüvelyben található szűzhártya, ami egy nagyon vékony bőrhártya, ami behatoláskor átszakad.

A női nemi szerv részei még a petefészkek, a petevezeték, a méh és a méhnyak.





Tudnivalók a hüvely színéről

Az ajkak külsejének színe **a rózsaszíntől a barnáig** sokféle lehet. Ha az ajkak kipirosodnak, és még fájni is kezd, akkor az fertőzés miatt lehet, amivel orvoshoz kell fordulni.

A hüvely is változhat!

A hüvelyben több ezer idegvégződés található! Ezért rendkívül érzékeny, **gyorsan reagál, ha izgatják**. Izgatás hatására átlátszó, tejszerű nedvességet választ ki a hüvely - ez azt jelentheti, hogy izgalmi állapotban vagy, ez pedig a természetes síkosítás, amittől jobban élvezheted a szexet. Valójában minél izgatottabb vagy, a nem szerveid külseje annál jobban változhat, mivel ez egy rugalmas szerv, ami alkalmazkodik a behatolás során.



Azonban, érdekes módon, ez a váladék akkor is megjelenhet, amikor stresszes vagy, és akkor is, amikor a ciklusod **termékeny szakaszához** érkeztél. Ez normális jelenség, nincs miért aggódni. Van egy fejezetem a menstruációs ciklus különböző szakaszairól, ha esetleg érdekel!

Szóval, összefoglalva: ha a hüvelyed egészséges, akkor a hüvelyed normális! Minden testrészed szép, és oka van, így a nemi szerveid is. Tekints rá úgy, mint erős és megbízható társadra az életben!



VÁLTOZÓ TESTEM

