

INCLUSION ET SÉCURITÉ

Qu'est-ce que l'homophobie ?

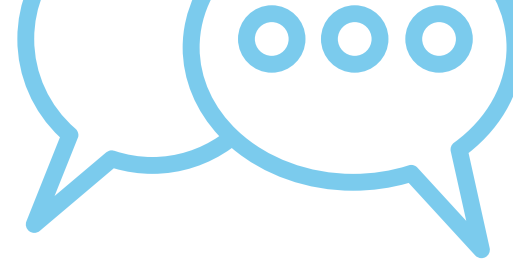
MOTS CLÉS

rejet | haine | discrimination | homosexuel



L'homophobie est le rejet, la discrimination ou même la haine à l'égard des personnes homosexuelles (celles qui se sentent attirées par des personnes du même sexe).

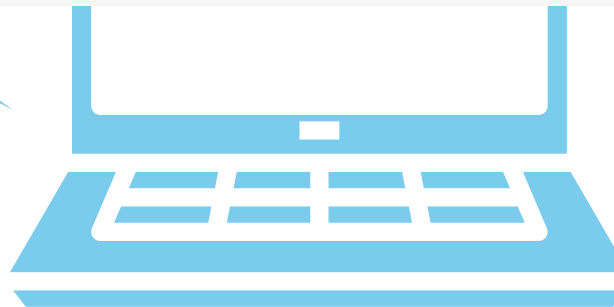
L'homophobie peut prendre différentes formes : croyances et comportements négatifs, rejet ou préjugés à l'encontre des personnes bisexuelles, lesbiennes et gays. Elle est souvent fondée sur **une peur irrationnelle** et sur **l'incompréhension**. L'homophobie de certaines personnes peut provenir de croyances religieuses conservatrices. Parfois, les gens sont homophobes parce que ces croyances leur ont été inculquées par leur père, leur mère ou d'autres membres de leur famille.



Les personnes homophobes peuvent utiliser des injures ou un langage grossier lorsqu'elles parlent des personnes homosexuelles. Dans leurs formes les plus extrêmes, l'homophobie et la biphobie (rejet, discrimination ou haine à l'égard de la bisexualité) peuvent amener les gens à harceler ces personnes, à les maltraiter et à faire usage de violence à leur égard.

Qu'est-ce que l'homophobie intériorisée ?

L'homophobie intériorisée est un type particulier d'homophobie qui se manifeste lorsqu'une personne est homophobe, mais est également attirée par les personnes du même sexe. Parfois, les personnes attirées par le même sexe (et qui pourraient être homosexuelles) ont des croyances et des comportements négatifs à l'égard des personnes homosexuelles, et au lieu d'accepter leurs propres désirs, elles retournent ces croyances négatives contre elles-mêmes. Cela peut vouloir dire que ces personnes se sentent mal à l'aise et désapprouvent leur propre attirance pour le même sexe, qu'elles n'accepteront jamais leur attirance pour le même sexe ou qu'elles ne s'identifieront jamais comme étant lesbiennes, gays ou bissexuelles.



Les personnes qui éprouvent de l'homophobie intériorisée peuvent ressentir le besoin de « prouver » qu'elles sont hétérosexuelles. Elles peuvent également ressentir le besoin de se comporter d'une manière très stéréotypée (en adoptant, par exemple, un comportement stéréotypé extrêmement masculin), voire d'intimider et de discriminer les personnes ouvertement homosexuelles.

Pour que notre société soit plus compréhensive et plus inclusive, nous devons nous efforcer d'éliminer les comportements discriminatoires et préjudiciables, ainsi que les stéréotypes qu'entraîne l'homophobie. Lutter contre l'homophobie, **c'est promouvoir la compréhension et l'empathie, et accueillir les différences et l'authenticité**, quelle que soit l'orientation sexuelle d'une personne.



**INCLUSION ET
SÉCURITÉ**

