

MOJE ZMIENIAJĄCE SIĘ CIAŁO

# Czy moje męskie narządy płciowe wyglądają normalnie?

SŁOWA KLUCZOWE

genitalia | rozmiar | dojrzewanie | satysfakcja

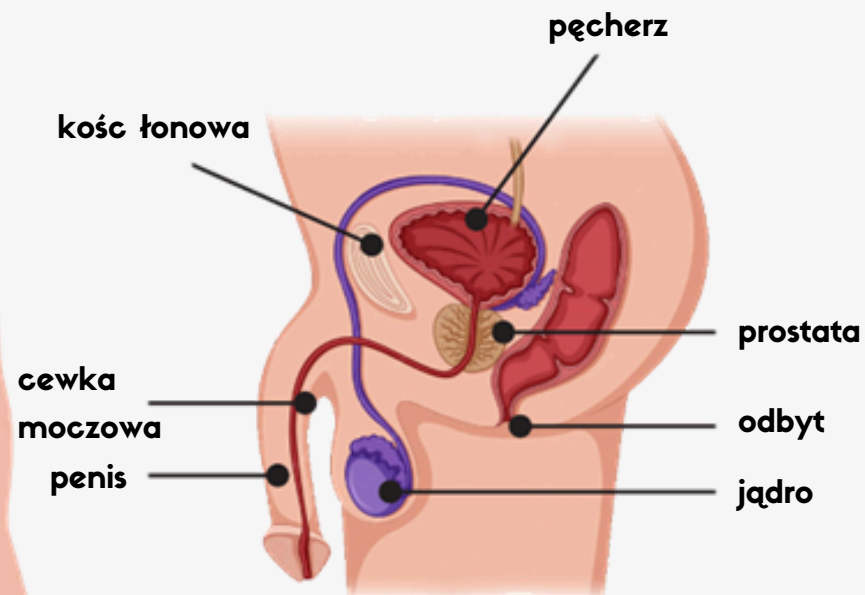
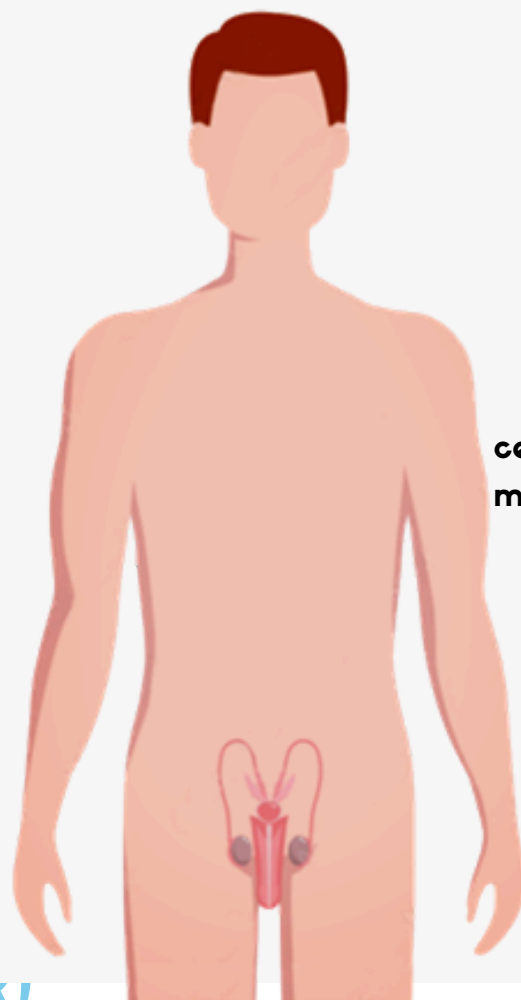


To typowe pytanie, które zadaje sobie wielu młodych mężczyzn. Po pierwsze, ważne jest, aby wiedzieć, że kształty i rozmiary penisów są różne. Podobnie jak nie ma jednego takiego samego nosa, trudno jest znaleźć dwa penisy, które wyglądają dokładnie tak samo.

**Penis** jest zewnętrznym męskim narządem rozrodczym, częścią układu moczowo-płciowego.

Pod względem budowy anatomicznej penisa można podzielić na:

- korzeń
- trzon
- żołądź (główka)
- napletek (napletek)
- wędzidełko
- jądra i najądrza u podstawy penisa
- cewka moczowa, biegnąca wewnątrz penisa od jego trzonu do żołądź
- dwa ciała jamiste wewnątrz penisa



## Kilka faktów na temat rozmiaru penisa

Pomiar ten jest indywidualnie zróżnicowany, a także istnieją pewne wzorce wielkości związane z rasami lub grupami etnicznymi.

Rozmiar penisa w stanie **zwiotczenia i wzwodu** znacznie się różni:

- Wzwód, czyli męska **erekcja**, polega na napływie krwi do penisa, co pozwala na jego usztywnienie. Dzieje się to w momencie podniecenia seksualnego.
- Z drugiej strony, zwiotczały penis odnosi się do penisa w stanie spoczynku i bez stymulacji.
- Czasami erekcja może wystąpić bez ostrzeżenia, nawet jeśli nie jesteś podniecony, na przykład rano, lub gdy jesteś zrelaksowany. Jeśli erekcja pojawia się w nieodpowiednim momencie, pamiętaj, że jest to naturalne i zdarza się większości mężczyzn, zwłaszcza w okresie dojrzewania. Nie ma powodu, by się tego wstydzić!

Chociaż naukowcy od dziesięcioleci próbują oszacować średnią długość penisa, wyniki różnią się znacznie w zależności od metody pomiaru.

Ogólnie przyjmuje się, że przeciętny penis w stanie zwiotczenia ma długość około **9,16 cm**, podczas gdy w stanie wzwodu mierzy około **13,12 cm**. Średni obwód wynosi około 9,31 cm w stanie zwiotczenia i **11,66 cm** w stanie wzwodu. Typowy penis w stanie wzwodu zazwyczaj wygląda prosto lub może być lekko zakrzywiony ku górze.

## Kilka faktów na temat kształtu penisa

Penis może być lekko zakrzywiony w górę, w dół i zwisać w prawo lub w lewo. Może być cienki, gruby, krótki, długi, stożkowaty lub nawet zakrzywiony. I to wszystko jest naturalne!

Jeśli chodzi o jądra, nie zawsze zwisają one symetrycznie - więcej młodych mężczyzn może zauważyć, że lewe jądro zwisa niżej, ale może być też odwrotnie.

## Powszechne stereotypy na temat męskich genitaliów

Wielu mężczyzn, niezależnie od wieku, może doświadczać kompleksów związanych z rozmiarem swojego penisa i zastanawiać się, czy jest on wystarczająco duży, aby zaspokoić partnerkę seksualną. Eksperci w tej dziedzinie, tacy jak seksuolodzy, twierdzą, że rozmiar penisa nie ma znaczenia dla sprawności seksualnej mężczyzny! W rzeczywistości najważniejszym czynnikiem, który może wpływać na satysfakcję, jest wybór technik seksualnych między dwojgiem partnerów.

Wszyscy jesteśmy różni, a różnice są całkowicie normalne, a nawet oczekiwane. Jedynym sposobem, w jaki genitalia mogą "wyglądać normalnie", jest bycie zdrowym. Dla reszty, tak długo jak genitalia są zdrowe, ich rozmiar i kształt nie stanowią problemu.

**MOJE ZMIENIAJĄCE  
SIĘ CIAŁO**

