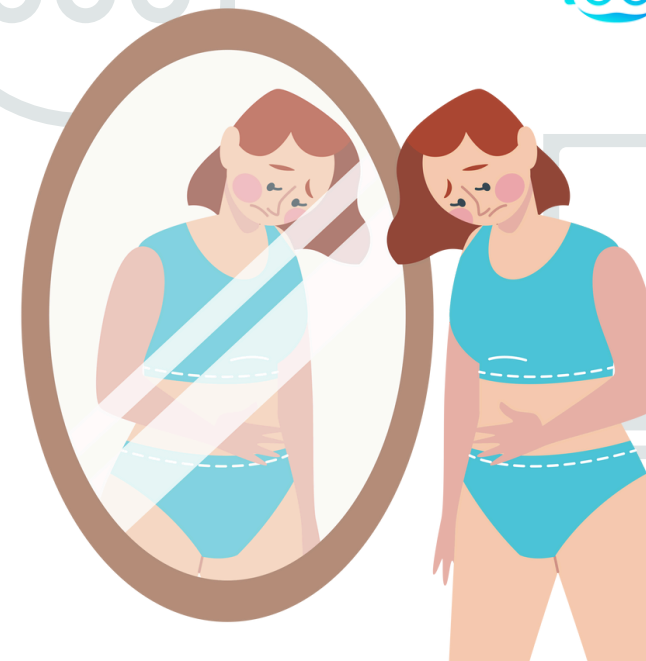


MOJE TELO SE SPREMINJA

# Je moje žensko spolovilo videti normalno?

KLJUČNE BESEDE

spolni organi | vagina | erogena cona



Verjetno si to vprašanje zastavlja večina mladih žensk. Jasno je, da tako kot dva človeka ne moreta biti enaka, tudi dve vagini ne. Razlike glede velikosti in oblike pa so bolj normalne, kot si lahko misliš. Raziščimo to!

## Nekaj dejstev o velikosti in obliki nožnice

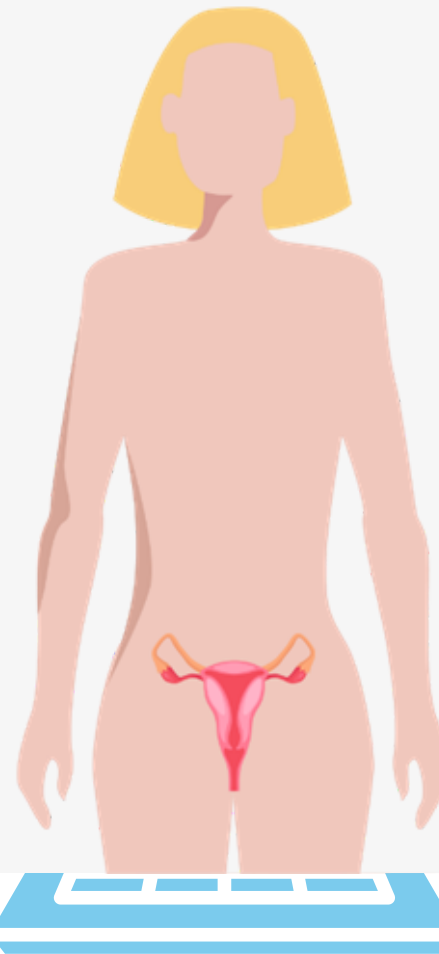
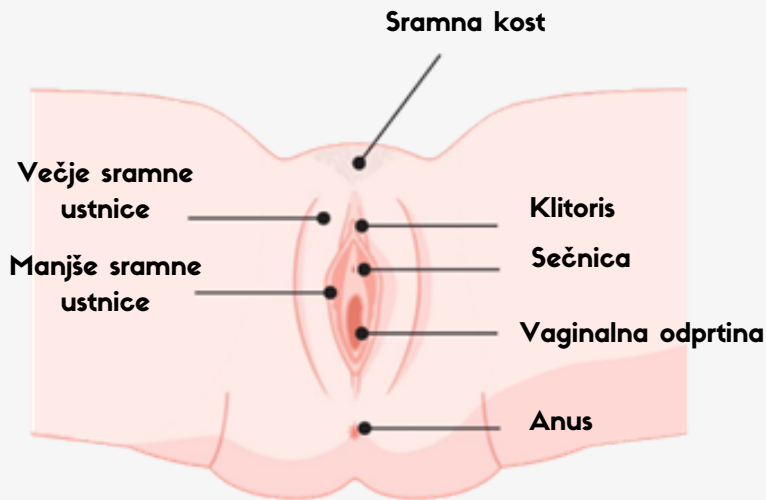
Nožnica je valjaste oblike, obdaja jo mišična stena.

Te zanima, koliko različnih tipov nožnic in njihovih sramnih ustnic, ki jo prekrivajo, poznamo? Razlikujejo se glede na obliko in velikost. Spodaj smo jih našli.

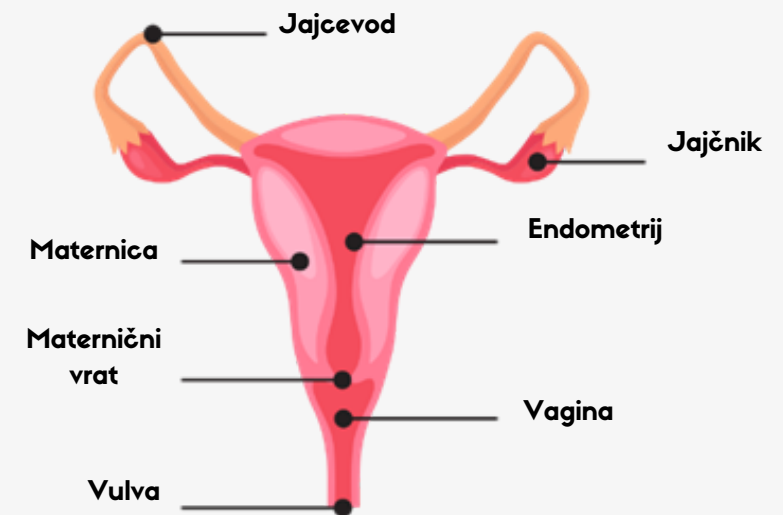
- Manjše male in velike sramne ustnice (poimenovane "**Barbie**")

- Manjše velike in večje male sramne ustnice (poimenovane "**metuljček**")
- Večje velike in manjše male sramne ustnice (imenovane "**žemljica**")
- Asimetrične velike sramne ustnice
- Velike sramne ustnice ki le deloma prekrivajo male sramne ustnice (imenovana "**podkev**")

Od zunaj je nožnica obdana z velikimi in malimi sramnimi ustnicami. Nad nožnico je ščegetavček, nad njim pa sramna kost. Pri nekaterih mladih ženskah, ki še niso imele penetracijskega spolnega odnosa, se spodnji del nožnice konča z deviško kožico. To je zelo tanka kožna guba, ki se ob penetraciji pretrga.



Ženske razmnoževalne organe sestavljajo še: jajčniki, jajcevodi, maternica in maternični vrat.





## Nekaj dejstev o barvi nožnice

Barva zunanjega dela sramnih ustnic je lahko od **rožnate do vijolične ali rjave**. Če pa se barva spremeni v rdečo in vas poleg tega začnejo boleti sramne ustnice, je to lahko posledica okužbe, zaradi katere je treba obiskati zdravnika.

## Tudi tvoja nožnica se lahko spremeni!

V nožnici je na tisoče živčnih končičev! To pomeni, da je zelo občutljiva in se **zlahka odzove na dražljaje**. Ob vzdraženju se iz nožnice izloča prozorna ali mlečna sluz - to pomeni, da si verjetno vzburjena in da ti lahko ta naravna vlažnost pomaga bolj uživati v spolnosti. Pravzaprav bolj kot si vzburjena, bolj se lahko spremenita videz nožnice in njena dolžina, saj je organ dovolj raztegljiv in prožen, da se prilagodi penetraciji.



Zanimivo pa je, da se ta sluz včasih sprošča tudi, ko si pod stresom, in celo takrat, ko si v plodnih dneh menstrualnega ciklusa. Več si lahko prebereš v temi, povezani z različnimi fazami menstrualnega cikla!

Če je tvoja nožnica zdrava, potem je tudi normalna! Vsak del tvojega telesa je lep in ima svoj namen, tudi tvoja nožnica. Imej jo za svojo močno in zanesljivo spremljevalko skozi življenje!



**MOJE TELO SE SPREMINJA**

