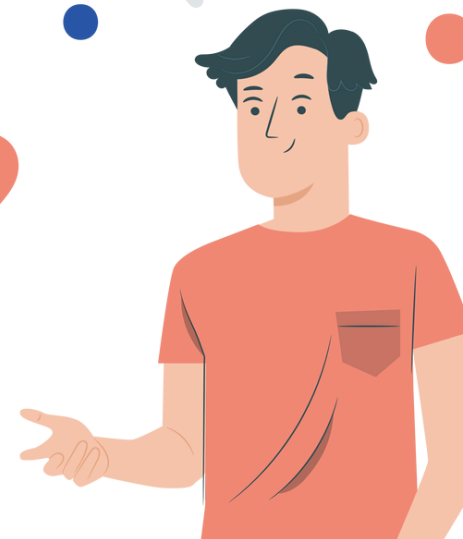


MOJE TELO SE SPREMINJA

# Je moje moško spolovilo videti normalno?

KLJUČNE BESEDE

spolni organi | velikost | puberteta | zadovoljstvo



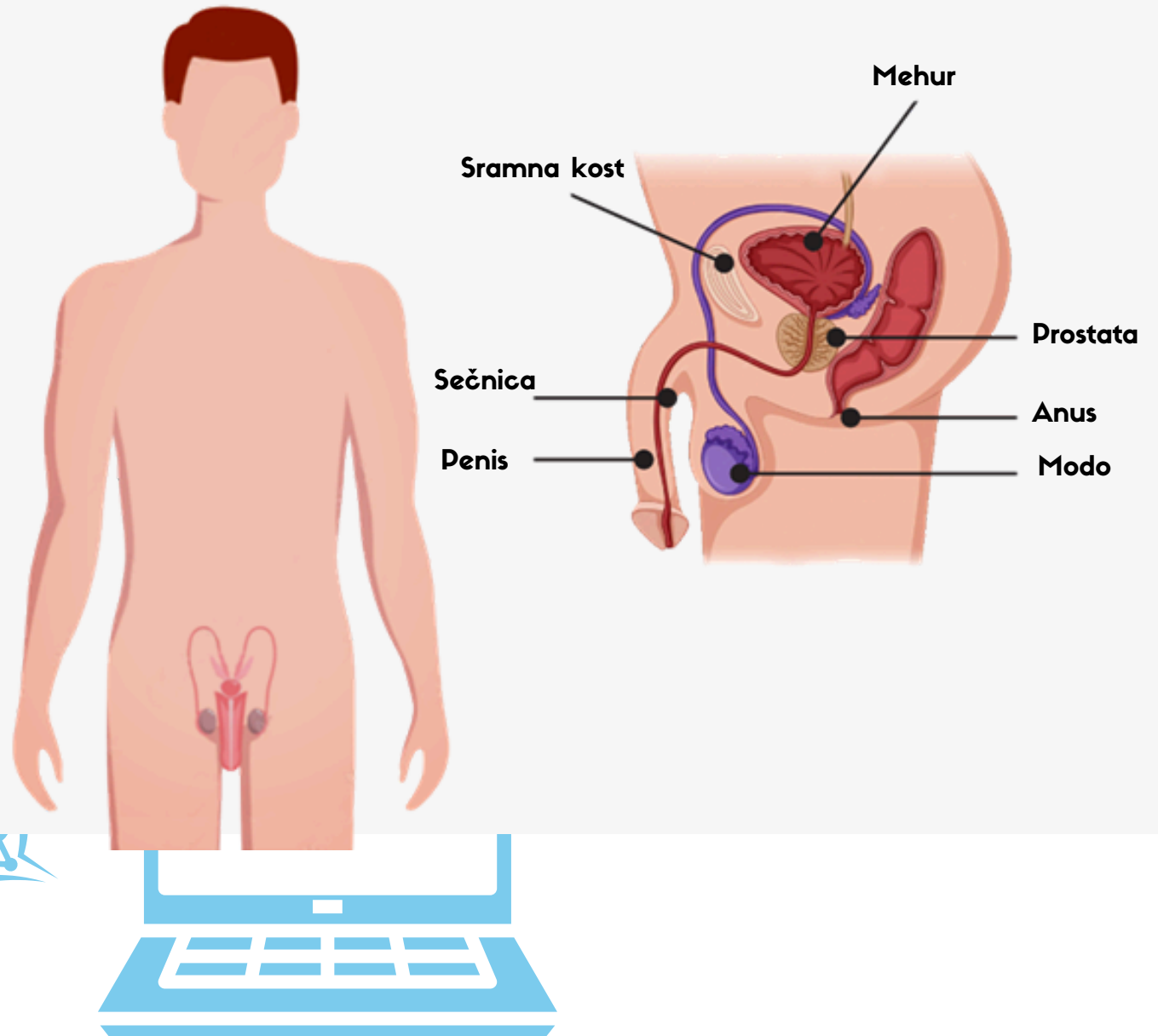
To je tipično vprašanje, ki si ga zastavlja veliko mladih moških. Oblike in velikosti penisa so lahko različne. Tako kot ni enega samega nosu, je težko najti dva penisa, ki bi bila videti popolnoma enako.

**Penis** (spolni ud) je zunanji moški spolni organ, ki je del moškega urogenitalnega sistema.

**Testisi ali moda** so ovalni organi, ki se nahajajo v mošnji ali modniku, tik za penisom in tik pred anusom. Običajno so dolgi približno 5 cm, široki 3 cm in debeli 2,5 cm. Testise ščiti mošnja, ki je ohlapna kožna vrečka, spuščena izven trebušne votline. Uravnava temperaturo testisov, saj je za optimalen razvoj spermijev potrebna nižja temperatura kot je v notranjosti telesa.

## Anatomska zgradba moških razmnoževalnih organov:

- Penis (spolni ud) sestavljajo:
- Koren (del, najbližji notranjosti telesa, stika se s sramno kostjo),
- telo (osrednji del)
- glavica (najbolj oddaljen, končni del penisa)
- frenulum (vezna guba na spodnji strani glavice)
- kožica (prepucij)
- nabrekliivo tkivo v notranjosti penisa
- sečnica poteka skozi notranjost penisa od korenine do glavice penisa
- moda v modniku ob korenu penisa



## Nekaj dejstev o velikosti penisa

Ta meritev se razlikuje med posamezniki, obstajajo pa tudi določeni vzorci velikosti, povezani z rasami ali etničnimi skupinami. Velikost penisa v **mlahavem** in **pokončnem** stanju se znatno razlikuje:

- Pri **erekciji** ali moški erekciji pride do pritoka krvi v penis, zaradi česar penis otrdi. To se zgodi v trenutku spolnega vzburjenja.
- Mlahav penis pomeni, da je penis v mirovanju in ni vzdražen.

Včasih se lahko erekcija pojavi brez opozorila, tudi če nisi vzburjen, na primer zjutraj ali ko si sproščen. Če se erekcija pojavi v neprimernem trenutku, ne pozabi, da je to naravno in se dogaja večini moških, zlasti v času pubertete. Nimaš nobenega razloga, da bi se tega sramoval!

Čeprav znanstveniki že desetletja poskušajo oceniti povprečno dolžino penisa, se rezultati glede na metodo merjenja precej razlikujejo.

Na splošno velja, da je povprečni ohlapni penis dolg približno **9,16 cm**, pokončni pa približno **13,12 cm**. Povprečni obseg znaša približno **9,31 cm**, ko je penis ohlapen, in **11,66 cm**, ko je pokončen. Tipičen pokončen penis je običajno videti raven ali pa je lahko rahlo ukrivljen navzgor.



## Nekaj dejstev o obliki penisa

Penis je lahko rahlo ukrivljen navzgor, navzdol in viseč v desno ali levo. Lahko je tanek, debel, kratek, dolg, stožčast ali celo ukrivljen. In vse to je popolnoma naravno!

Testisi ne visijo vedno simetrično - mlajši moški lahko opazijo, da levi testis visi nižje, lahko pa je tudi obratno.

## Stereotipi, ki si jih morda slišal o moških spolnih organih

Številni moški, ne glede na starost, se spopadajo s kompleksom, povezanim z velikostjo penisa, in se sprašujejo, ali je dovolj velik, da lahko zadovolji svojo spolno partnerko. Strokovnjaki, npr. seksologi, pa trdijo, da velikost penisa ni pomembna za moško spolno uspešnost! Pravzaprav je najpomembnejši dejavnik, ki lahko vpliva na zadovoljstvo, izbira spolnih tehnik med partnerjema.

Vsi smo različni in razlike so povsem normalne in celo pričakovane. »Normalni« spolni organi izgledajo zdravo. Če so zdravi, njihova velikost in oblika nista problematični.

MOJE TELO SE SPREMINJA

